



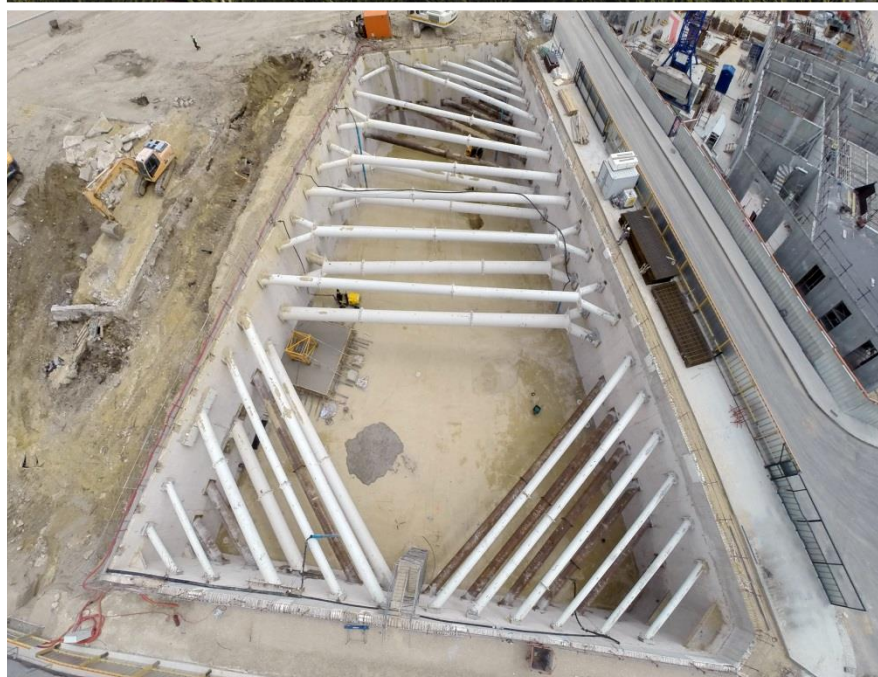
BOULOGNE Lot Ya

Le lot Ya implanté à l'Est du projet de la ZAC Seguin – Rives de Seine à Boulogne Billancourt prévoit la réalisation d'immeuble de bureaux sur une parcelle d'environ 1700m².

L'ensemble immobilier comporte 8 niveaux de bureaux en superstructure et 4 niveaux de sous-sol accueillant chacun des parkings nécessitant la réalisation d'une paroi moulée.

Il a été réalisé une paroi moulée d'épaisseur 0.52m stabilisée par deux lits de butons métalliques provisoires. Les panneaux de plus de 35m de profondeur ont été ancrés dans les craies massives. Pour mener à bien ces opérations, un important système de pompage a été mis en place sur ce chantier.

www.groupe-dacquin.fr



GROUPE
DACQUIN

Experts en Fondations Spéciales